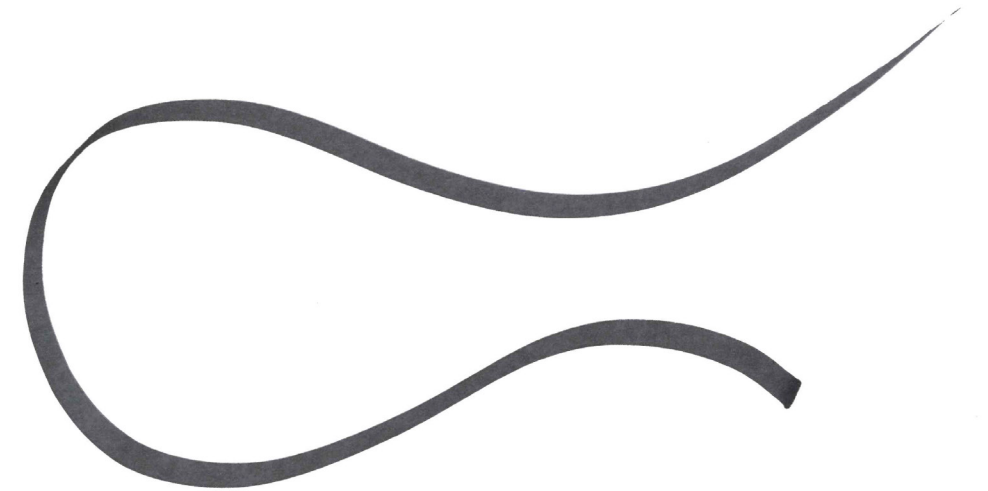


MATEŘSKÁ ŠKOLA V BYTOVKÁCH
PRAHA - UHŘÍNĚVES
BREAK POINT
STUDIE
2019



MATEŘSKÁ ŠKOLA V BYTOVKÁCH, PRAHA - UHŘÍNĚVES

ZADÁNÍ

MĚSTSKÁ ČÁST PRAHA 22, VZHLEDEM KE KRITICKÉMU NEDOSTATKU MÍST V MATEŘSKÝCH ŠKOLÁCH, POTŘEBUJE AKUTNĚ REALIZOVAT NOVOU ŠKOLKU S KAPACITOU AŽ 280 DĚTÍ. MINULÉ VEDENÍ MĚSTSKÉ ČÁSTI PŘÍPRAVY ZAHÁJILO – PŘIPRAVILO OVĚŘOVACÍ STUDII NA ČÁSTI Z POZEMKŮ, KTERÉ JSOU NYNÍ K DISPOZICI. NOVÉ VEDENÍ MČ SE NESPOKOJILO S TYPOVÝM ŘEŠENÍM A POŽÁDALO 6 ARCHITEKTONICKÝCH ATELIERŮ O ZPRACOVÁNÍ STUDIE. MOŽNOSTI NÁVRH ZPRACOVAT SI VÁŽÍME. V RÁMCI ŠKOLKY MÁ BÝT NAVRŽENO 8 VELKÝCH TŘÍD A 2 TŘÍDY MALÉ. K TOMU ODPOVÍDAJÍCÍ ZÁZEMÍ. KROMĚ KUCHYNĚ - DO ŠKOLKY SE BUDE VOZIT JÍDLO PŘIPRAVENÉ VE ŠKOLNÍ JÍDELNĚ V RÁMCI UHŘÍNĚVSI.

URBANISTICKÉ ŘEŠENÍ, VYUŽITÍ POZEMKŮ

NAVRHOVANÁ LOKALITA V BYTOVKÁCH SE NACHÁZÍ V TĚSNÉ BLÍZKOSTI ZŠ VAČKOVA, U OBORY V UHŘÍNĚVSI. ZÁROVEŇ VE STARŠÍ ZÁSTAVBĚ, MEZI BYTOVÝMI DOMY. NA POZEMCÍCH, KTERÉ JSOU PRO ŠKOLKU URČENY, SE NACHÁZÍ BUDOVA, KDE JSOU PROVIZORNĚ 2 TŘÍDY ŠKOLKY A ZÁROVEŇ KROUŽKY PRO DĚTI. PŘI ŘEŠENÍ JSME SI DALI NĚKOLIK OTÁZEK. TA NEJDŮLEŽITĚJŠÍ BYLA, JAK DO STÁVAJÍCÍ STRUKTURY VLOŽIT NOVOU STAVBU SE SVÝMI SPECIFICKÝMI NÁROKY. A ZÁROVEŇ, JAK DOSÁHNOUT MAXIMÁLNÍ PLOCHY ZAHRADY PRO DĚTI I PRO STÁVAJÍCÍ OBYVATELE. ROZHODLI JSME SE UMÍSTIT NOVOU BUDOVU NA STÁVAJÍCÍ ZELENOU PLOCHU, MEZI TŘI BYTOVÉ DOMY. TATO VĚTŠÍ PLOCHA NÁM DOVOLILA NAVRHNOUT VELKORYSEJŠÍ OBJEKT S VNITŘNÍM DVOREM, VE KTERÉM BUDOU DĚTI OPTICKY I FYZICKY OCHRÁNĚNY. VZHLEDEM K POŽADAVKU NA STAVEBNÍ PROGRAM MÁ BUDOVA DVĚ PODLAŽÍ. ZVOLILI JSME KONCEPT VE TVARU PÍSMENE U, KTERÉ JE OTEVŘENO SMĚREM KE STÁVAJÍCÍ BUDOVĚ KROUŽKŮ, K ZAHRADĚ ŠKOLKY. JEDNO PODLAŽÍ JE ZAHLOUBENO POD ZEM A CELÁ BUDOVA JE UKRYTA POD ZELENOU STŘECHOU, KTERÁ ZÁROVEŇ TVOŘÍ VEŘEJNÝ PARK. OBYVATELÉ ČTVRTI TEDY NEPŘIJDOU O ZELENOU PLOCHU A ŠKOLKA PŘED NIMI BUDE UKRYTÁ. STÁVAJÍCÍ OKOLNÍ BYTY MAJÍ, I DÍKY SVÉMU ZVÝŠENÉMU PŘÍZEMÍ, ZACHOVANÝ VÝHLED DO ZELENĚ. PARK MŮŽE BÝT DOPLNĚN O CESTY, LAVIČKY, I HRACÍ PRVKY PRO VEŘEJNOST A PRO DĚTI PO SKONČENÍ VÝUKY. V CENTRU DISPOZICE DVORA JE POTOM STROM, KTERÝ DÁVÁ V LÉTĚ STÍN, V ZIMĚ PAK - BEZ LISTŮ - PAPRSKY NEZACHYTÍ A NECHÁ JE DOPADNOUT DO TŘÍD. TENTO PRINCIP NÁM TAKÉ UMOŽŇUJE SKUTEČNĚ NÍZKOENERGETICKÉ ŘEŠENÍ. ZELENÁ POCHOZÍ STŘECHA S MOCNOU VRSTVOU ZEMINY, DOPLNĚNÁ O TEPELNOU IZOLACI, ZARUČÍ SKVĚLÉ TEPELNĚ IZOLAČNÍ A AKUMULAČNÍ PODMÍNKY. U ULICE V BYTOVKÁCH JSME UMÍSTILI JAK SAMOSTATNOU PLOCHU PRO ZÁSOBOVÁNÍ ŠKOLKY, TAK I OSTATNÍ POŽADOVANÁ PARKOVACÍ MÍSTA.

DISPOZIČNÍ ŘEŠENÍ

DISPOZICE BUDOVY JE ZALOŽENA NA PRINCIPU TVARU U. VŠECHNY TŘÍDY MAJÍ PŘÍMÝ VSTUP ZE SPOLEČNÉHO DVORA NEBO Z PAVLAČE. A DO TOHOTO PROSTORU JSOU MAXIMÁLNĚ OTEVŘENÉ, TRANSPARENTNÍ. NEBUDE TEDY NOUZE O DENNÍ SVĚTLO, A TO ANI VE SPODNÍCH TŘÍDÁCH. DODATEČNĚ PŘISVĚTLENÍ ZADNÍ ČÁSTI DISPOZICE JE PODPOŘENO DVĚMA ROZMĚRNÝMI ATRII - SVĚTLÍKY, KTERÉ ZÁROVEŇ UMOŽNÍ KOMFORTNÍ PŘIROZENÉ PŘÍČNÉ PROVĚTRÁNÍ. NA KAŽDÉ ATRIUM NAVAZUJÍ ČTYŘI VELKÉ TŘÍDY A ZÁZEMÍ UČITELŮ. NA ÚROVNI PARKU JSOU ATRIA ZAKRYTA SÍTÍ. PŘI PŘÍCHODU OD ULICE BUDE ZPRVU CELÁ BUDOVA ŠKOLKY SKRYTÁ. RODIČŮM A DĚTEM SE ZAČNE UKAZOVAT AŽ PO PRŮCHODU DO UZAVŘENÉ ZAHRADY ŠKOLKY. PO PŘÍCHODU MÁME MOŽNOST BUĎ POKRAČOVAT BEZBARIÉROVĚ PO PAVLAČI DO TŘÍD, NEBO PO STUPŇOVITÉ PLOŠE - SCHODIŠTI – DO ZAPUŠTĚNÉHO PODLAŽÍ. DĚTI MAJÍ MOŽNOST DO SPODNÍCH PATER SJET TŘEBA I PO KLOUZAČCE. ÚPLNÁ BEZBARIÉROVOST JE UMOŽNĚNA DÍKY VÝTAHU, KTERÝ JE UMÍSTĚN U VNITŘNÍHO SCHODIŠTĚ A SERVISNÍHO VSTUPU. NEJBLIŽE HLAVNÍMU VSTUPU JSOU V ÚROVNI PŘÍZEMÍ PO OBOU STRANÁCH UMÍSTĚNY MALÉ TŘÍDY PRO NEJMENŠÍ DĚTI. NA NĚ NAVAZUJÍ SYMETRICKY UMÍSTĚNÉ TŘÍDY VELKÉ. TŘÍDY MAJÍ MEZI SEBOU SPOLEČNÉ PROSTORY – PŘÍPRAVNU, PRACOVNÍ PROSTOR PRO UČITELKY A OTEVŘENÉ ATRIUM - SVĚTLÍK.. VE STŘEDOVÉ OSE DISPOZICE JSOU POTOM KANCELÁŘE, VELKÁ PŘÍPRAVNA, SCHODIŠTĚ A VÝTAH, V SUTERÉNU PAK DALŠÍ KANCELÁŘ A TECHNICKÉ ZÁZEMÍ. VE SPODNÍM PODLAŽÍ JSOU UMÍSTĚNY DVĚ MÍSTNOSTI NAVÍC. JE MOŽNO JE VYUŽÍT PRO KROUŽKY, PŘÍPADNĚ PRO JINOU FUNKCI. HODNĚ ÚSILÍ BYLO VĚNOVÁNO ZPŮSOBU ZÁSOBOVÁNÍ TŘÍD Z CENTRÁLNÍ KUCHYNĚ. PO NĚKOLIKA KONZULTACÍCH SE SPECIALISTY JSME SE ROZHODLI PRO NÁSLEDUJÍCÍ ŘEŠENÍ: V CENTRÁLNÍ ČÁSTI BUDOVY JE HLAVNÍ PŘÍPRAVNA (KUCHYNĚ). TA BUDE FUNGOVAT PŘEDEVŠÍM PRO PŘÍPRAVU SVAČIN NA RÁNO A ODPOLEDNE. OBĚD, KTERÝ BUDOU MÍT DĚTI VE TŘÍDÁCH, BUDE Z CENTRÁLNÍ KUCHYNĚ DO ŠKOLKY DOVEZEN PŘÍMO, V ELEKTRICKY DOHŘÍVANÝCH TERMOPORTECH. TY BUDOU DOVEZENY DO MALÝCH PŘÍPRAVEN, VŽDY MEZI DVĚ TŘÍDY. TYTO JEDNODUCHÉ PŘÍPRAVNY BUDOU MÍT MÍSTO NA SKLADOVÁNÍ NÁDOBÍ, MYČKU A PRACOVNÍ PLOCHU. DÍKY ZVOLENÉMU ŘEŠENÍ (TŘÍDY PŘÍSTUPNÉ PŘÍMO Z EXTERIÉRU) JSME VÝRAZNĚ UŠETŘILI NA CHODBÁCH. KOMUNIKACE A ZÁSOBOVÁNÍ TŘÍD JE VENKOVNÍ A VŽDY KRYTÁ. V PŘÍPADĚ EXTRÉMNĚ ŠPATNÉHO POČASÍ JE MOŽNÉ PROJÍT CELOU ŠKOLKU INTERIÉREM, PŘES TŘÍDY A ŠATNY.

FUNKČNÍ A ARCHITEKTONICKÁ KVALITA, MATERIÁLOVÉ ŘEŠENÍ

JIŽ TĚM NEJMENŠÍM DĚTEM JE TŘEBA UKAZOVAT SKUTEČNĚ KVALITNÍ PROSTŘEDÍ. PŘÍJEMNÉ, POVZBUZUJÍCÍ, INSPIRUJÍCÍ. TAKOVÉ, KTERÉ SI BUDOU SAMI SPOLUVYTVÁŘET A ROZVÍJET TAK SVOU KREATIVITU. HLAVNÍ MATERIÁLY BUDOU BETON, DŘEVO A SKLO. BARVY TLUMENÉ, PŘÍRODNÍ, KTERÉ DĚTI NEROZPTYLUJÍ. V INTERIÉRU TŘÍD PAK CHCEME POUŽÍT OBKLADY Z PŘÍRODNÍHO DŘEVA, NAPŘÍKLAD Z TRUHLÁŘSKÉ PŘEKLIŽKY.

VNITŘNÍ DVŮR

RÁNO SLOUŽÍ PRO PŘÍCHOD RODIČŮ S DĚTI. V PRŮBĚHU DNE PAK BUĎ PRO JEDNOTLIVÉ TŘÍDY, NEBO PRO SPOLEČNÉ AKCE, BESÍDKY, VYSTOUPENÍ. PŘED KAŽDOU TŘÍDOU JE VŽDY DŘEVĚNÁ TERASA, ZÁHONEK, KTERÝ SI MOHOU DĚTI POKAŽDÉ JINAK UPRAVIT A OSÁZET. JE ZDE I VODNÍ PRVEK, PÍTKO NEBO ZAHRADNÍ KOHOUT. V CENTRÁLNÍ ČÁSTI, U STROMU, JE NAVRŽENO BROUZDALIŠTĚ. VODNÍ TRYSKY JSOU SCHOVANÉ V POVRCHU DVORA. JAKO HLAVNÍ MATERIÁL NÁŠLAPNÉ VRSTVY DVORA JE POČÍTÁNO S MĚKKÝM, MONOLITICKÝM SPORTOVNÍM POVRCHEM V JEMNÉ BARVNÉ KOMBINACI.

KONSTRUKČNÍ ŘEŠENÍ

KONSTRUKCE BUDOVY JE JEDNODUCHÁ, BETONOVÁ. KONCIPOVANÁ JAKO BÍLÁ VANA, TEPELNĚ ZAIZOLOVANÁ. VÝPLNĚ OTVORŮ DŘEVĚNÉ, DO TŘÍD S MAXIMÁLNÍM PROSKLENÍM OD PODLAHY KE STROPU. SOUKROMÍ BUDE ZAJIŠTĚNO VNITŘNÍMI ZÁVĚSY NA KOLEJNICI INTEGROVANÉ DO STOPNÍ DESKY. ZÁBRADLÍ V ÚROVNÍCH OBOU PODLAŽÍ BUDE NENÁPADNÉ, Z TENKÝCH KOVOVÝCH PRVKŮ. ZEMINA, VYKOPANÁ Z ÚROVNĚ NIŽŠÍHO PODLAŽÍ, BUDE PONECHÁNA NA MÍSTĚ – POUŽÍJE SE NA ZELENOU POCHOZÍ STŘECHU A V MÍSTĚ ZAHRADY – HŘIŠTĚ – BUDE POUŽITA NA VYMODELOVÁNÍ TERÉNU PRO HRANÍ.

INFRASTRUKTURA

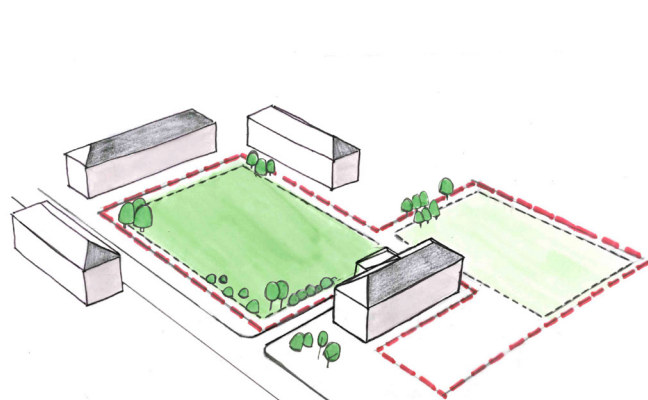
V RÁMCI ZACHOVÁNÍ NÍZKOENERGETICKÉ KONCEPCE BUDOVY DOPORUČUJEME K VYTÁPĚNÍ A CHLAZENÍ OBJEKTU POUŽÍT TEPELNÉ ČERPADLO ZEMĚ – VODA. HLAVNÍ ZPŮSOB VYTÁPĚNÍ BUDE CELOPLOŠNĚ PODLAHOVÉ TOPENÍ. DÍKY NADSTANDARDNÍMU, PŘIROZENÉMU, TEPELNĚ IZOLAČNÍMU A AKUMULAČNÍMU ŘEŠENÍ, NEBUDE NUTNÉ VRTY NADDIMENZOvat. ZA ZADNÍ OPĚRNOU STĚNOU OBJEKTU, POD VELIKOU VRSTVOU ZEMINY, BUDE ULOŽENO ROZVODNÉ VEDENÍ VZDUCHU. TATO ZEMINA V ZIMĚ PODPOŘÍ OHŘEV VZDUCHU VE VEDENÍ, V LÉTĚ NAOPAK JEHO PŘIROZENÉ CHLAZENÍ. TEPELNÉ ČERPADLO TEDY BUDE SPÍŠ DOPLŇKOVÁ TECHNOLOGIE. POD ÚROVNÍ DVORA MOHOU BÝT UMÍSTĚNY AKUMULAČNÍ NÁDOBY NA DEŠŤOVOU VODU. JEŠTĚ VÍCE (SPOLEČNĚ S RETENČNÍ SCHOPNOSTÍ ZELENÉ STŘECHY) SE TÍM PODPOŘÍ ZADRŽENÍ DEŠŤOVÉ VODY NA POZEMKU. TATO VODA MŮŽE BÝT VYUŽITA DÁLE, OD SPLACHOVÁNÍ WC PO ZÁLIVKU ZAHRADY NEBO V BROUZDALIŠTI.

ZÁKLADNÍ ÚDAJE O BUDOVĚ

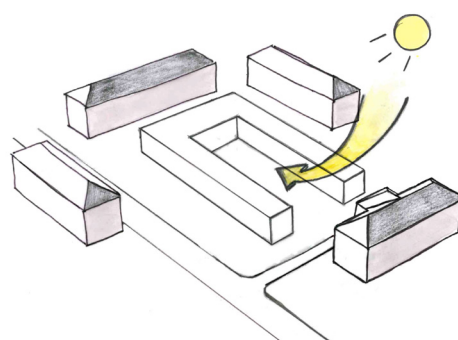
ZASTAVĚNÁ PLOCHA:	1380 M²
HRUBÁ PODLAŽNÍ PLOCHA 1NP:	1160 M²
HRUBÁ PODLAŽNÍ PLOCHA 1PP:	1050 M²
HRUBÁ PODLAŽNÍ PLOCHA CELKEM:	2210 M²
ČISTÁ PODLAŽNÍ PLOCHA CELKEM:	1983 M²
OBESTAVĚNÝ PROSTOR:	8300 M³
ODHADOVANÁ CENA OBJEKTU: (BEZ INTERIÉRU A ZAHRADY)	65 000 000 Kč



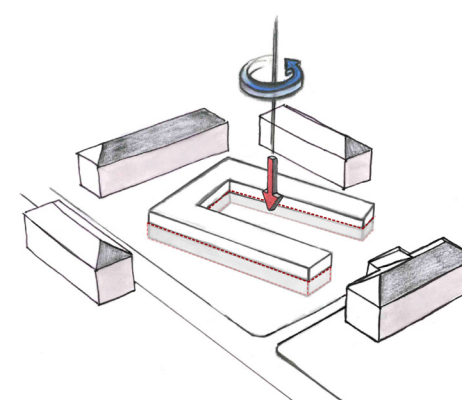
VĚTŠÍ VOLNÁ PLOCHA UMOŽNÍ VELKORYSEJŠÍ ROZMĚRY OBJEKTU A VNITŘNÍ DVŮR.



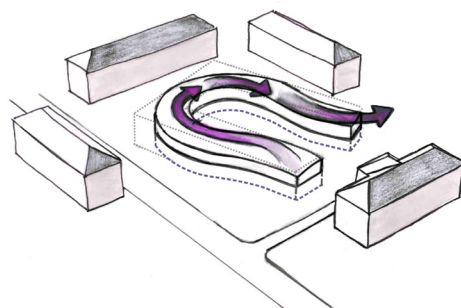
VNITŘNÍ DVŮR SE OTVÍRÁ VÍCE NA JIH A K STÁVAJÍCÍ PŘÍSTUPOVÉ CESTĚ.



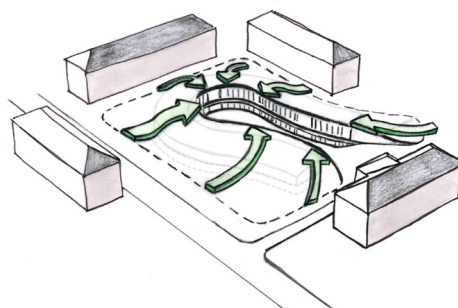
ZAHLoubENÍM O JEDNO PODLAŽÍ SE OBJEKT SCHOVÁ PŘED SVÝM OKOLÍM. MÍRNÝM POOTOČENÍM JE DOCÍLENO LEPŠÍ NÁVAZNOSTI NA ZAHRADU.



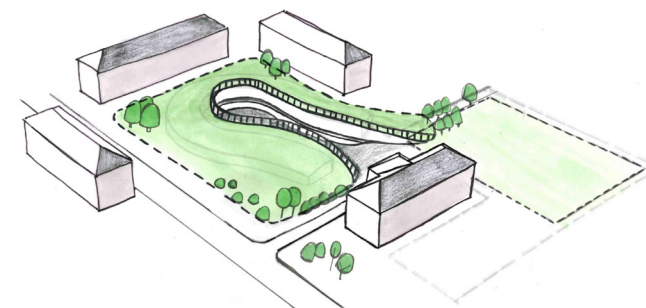
ZAoblenÍ DÁVÁ OBJEKTU HRAVOST A STEJNÉ SVĚTELNÉ PODMÍNKY VE TŘÍDÁCH.

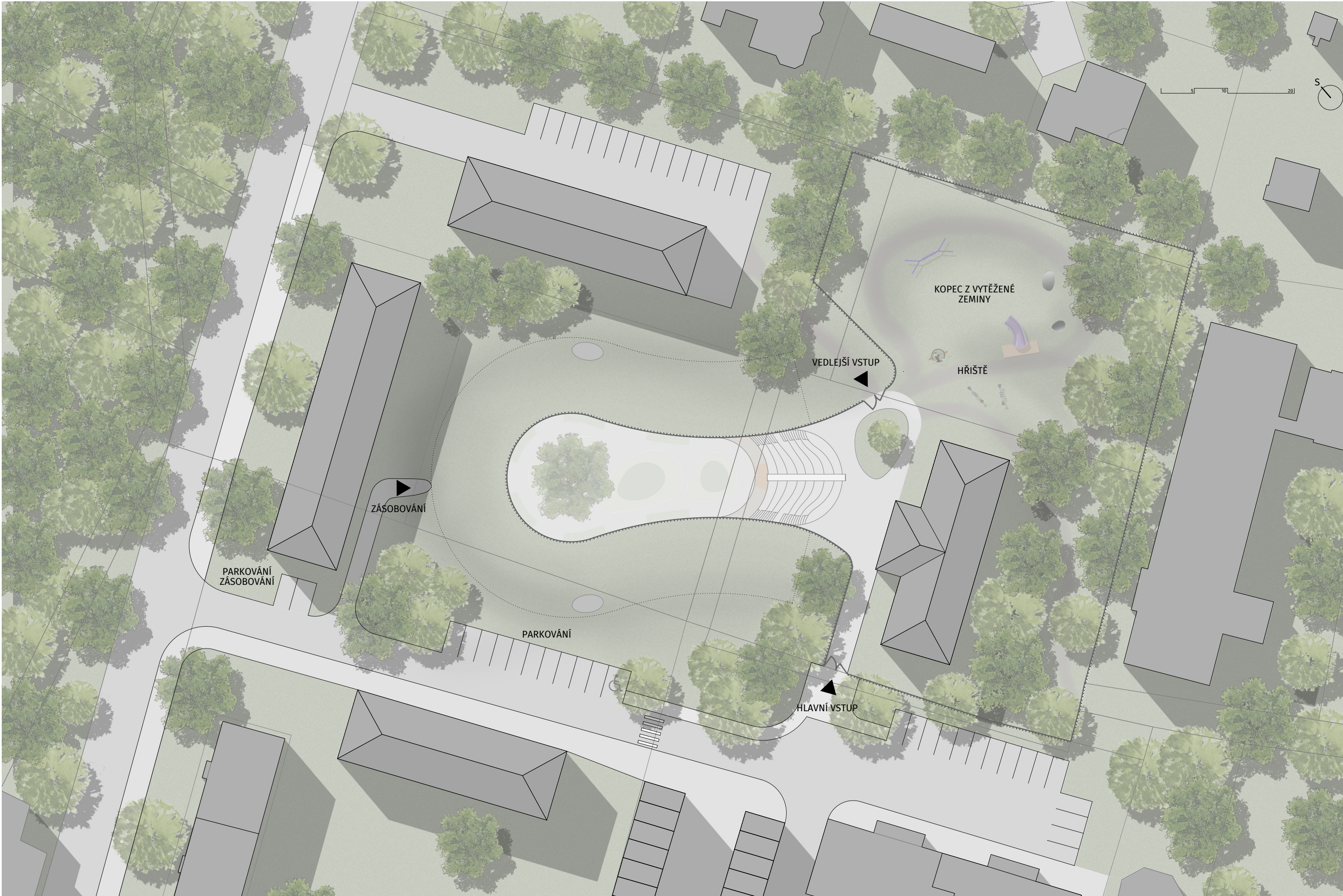


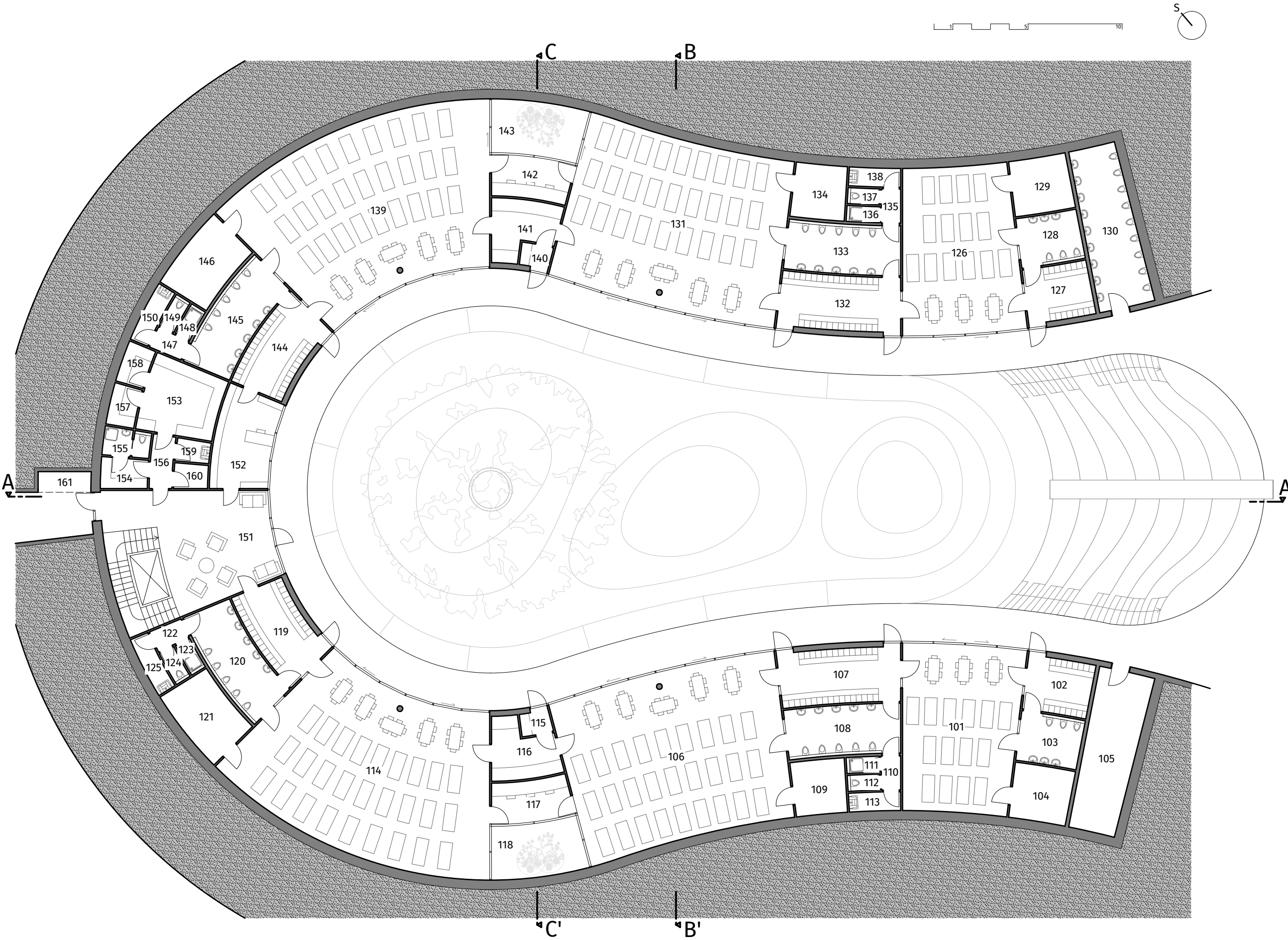
ZELENÁ STŘECHA OBJEKT DOKONALE SCHOVÁ PŘED SOUSEDY.



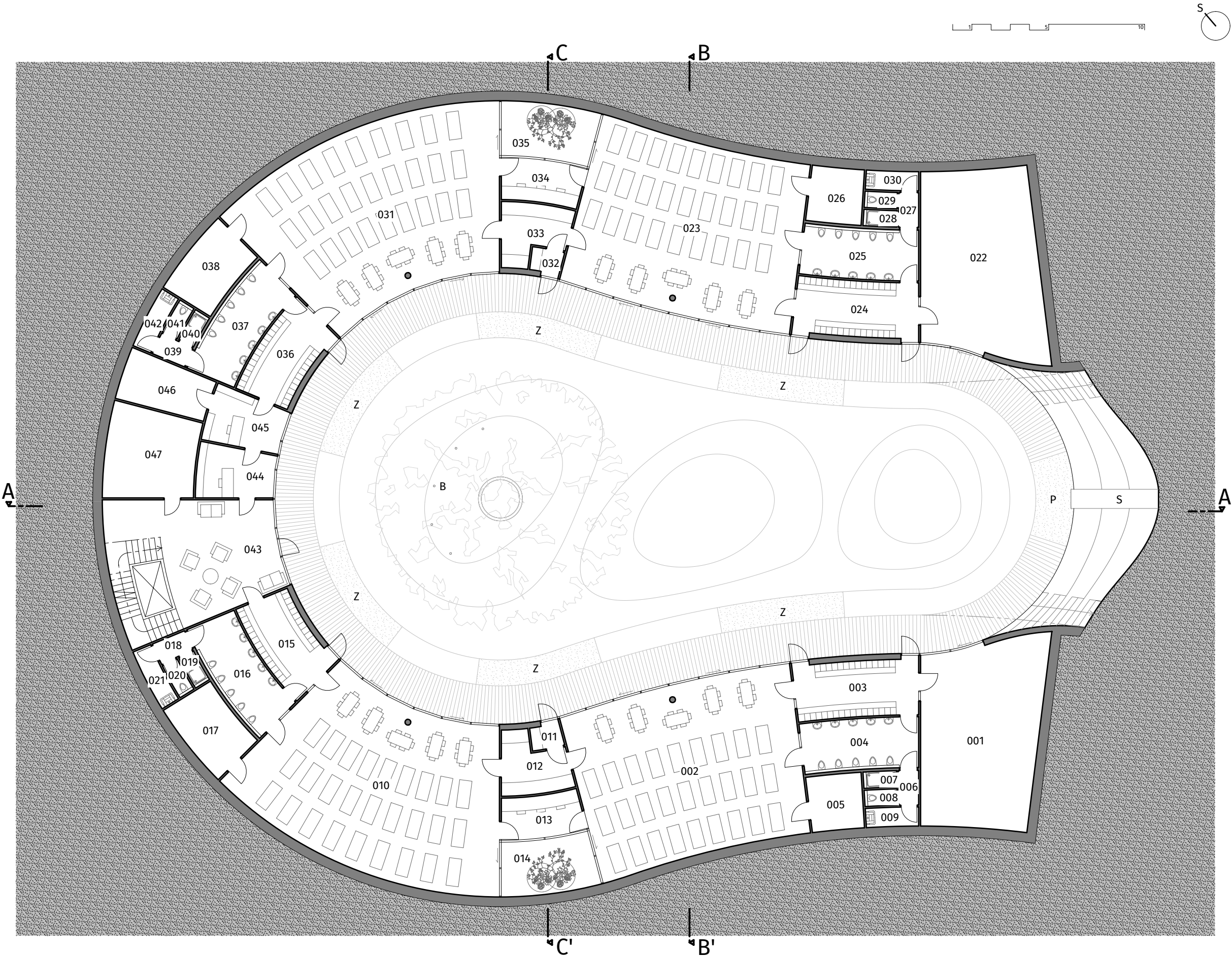
VZNIKLÁ KŘIVKA ODDĚLUJE VEŘEJNÝ PARK OD SOUKROMÉHO DVORA ŠKOLKY.





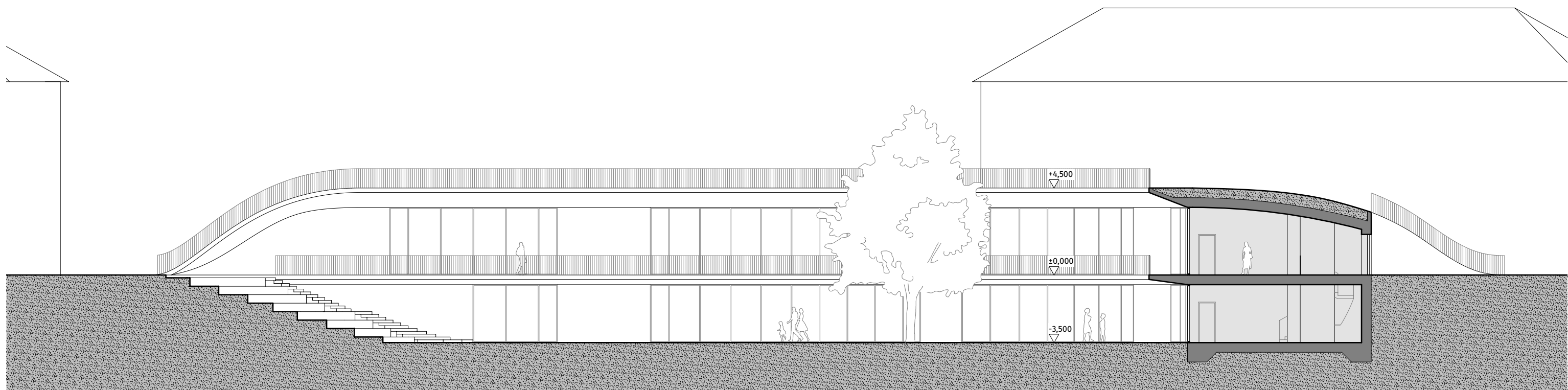


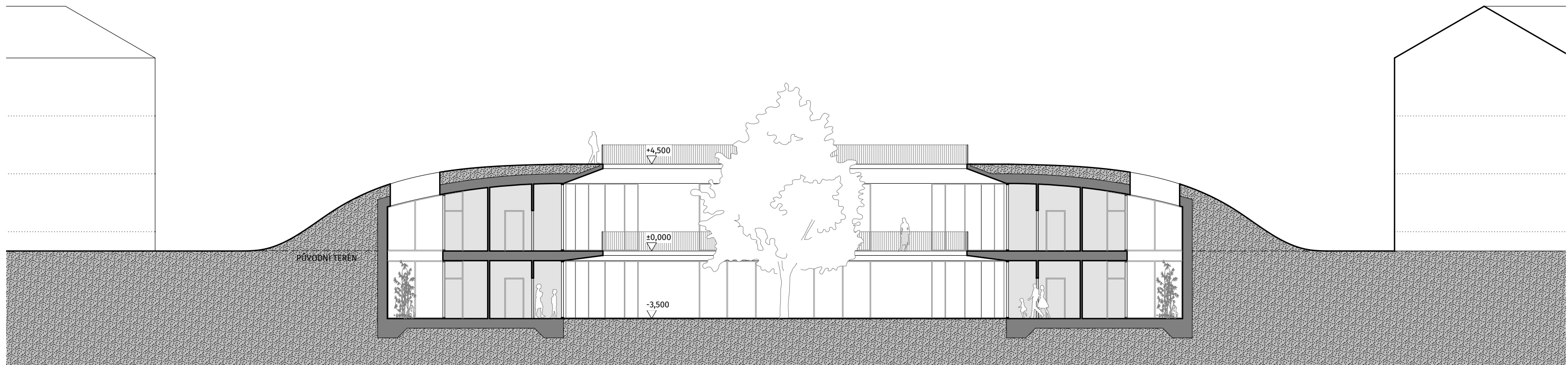
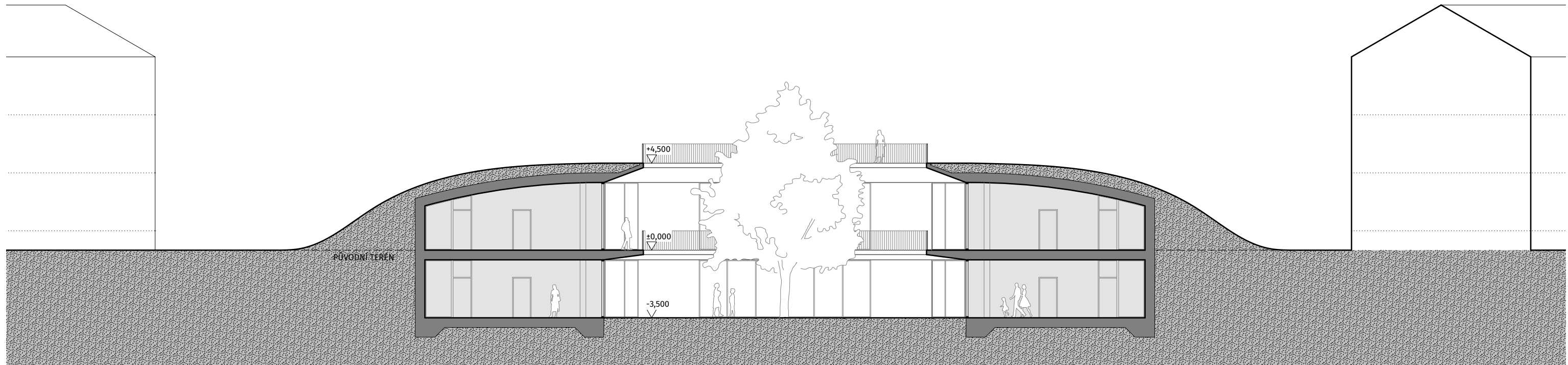
101	MALÁ TŘÍDA	54 M ²
102	ŠATNA	11 M ²
103	UMÝVÁRNA + WC	9 M ²
104	SKLAD LEHÁTEK	9 M ²
105	SKLAD ZAHRADNÍHO NÁBYTKU	24 M ²
106	VELKÁ TŘÍDA	105 M ²
107	ŠATNA	19 M ²
108	UMÝVÁRNA + WC	16 M ²
109	SKLAD LEHÁTEK	8 M ²
110	CHODBA	2 M ²
111	SPRCHA	1 M ²
112	WC UČITELÉ	1 M ²
113	ÚKLID	3 M ²
114	VELKÁ TŘÍDA	113 M ²
115	ŠATNA - FILTR	2 M ²
116	PŘÍPRAVNA	10 M ²
117	ZÁZEMÍ UČITELŮ	9 M ²
118	SVĚTLÍK	14 M ²
119	ŠATNA	15 M ²
120	UMÝVÁRNA + WC	16 M ²
121	SKLAD LEHÁTEK	13 M ²
122	CHODBA	2 M ²
123	SPRCHA	1 M ²
124	WC UČITELÉ	1 M ²
125	ÚKLID	3 M ²
126	MALÁ TŘÍDA	54 M ²
127	ŠATNA	11 M ²
128	UMÝVÁRNA + WC	9 M ²
129	SKLAD LEHÁTEK	9 M ²
130	VENKOVNÍ WC	24 M ²
131	VELKÁ TŘÍDA	105 M ²
132	ŠATNA	19 M ²
133	UMÝVÁRNA + WC	16 M ²
134	SKLAD LEHÁTEK	8 M ²
135	CHODBA	2 M ²
136	SPRCHA	1 M ²
137	WC	1 M ²
138	ÚKLID	3 M ²
139	VELKÁ TŘÍDA	113 M ²
140	ŠATNA - FILTR	2 M ²
141	PŘÍPRAVNA	10 M ²
142	ZÁZEMÍ UČITELŮ	9 M ²
143	SVĚTLÍK	14 M ²
144	ŠATNA	15 M ²
145	UMÝVÁRNA + WC	16 M ²
146	SKLAD LEHÁTEK	13 M ²
147	CHODBA	2 M ²
148	SPRCHA	1 M ²
149	WC	1 M ²
150	ÚKLID	3 M ²
151	HALA, SCHODY, VÝTAH	57 M ²
152	KANCELÁŘ HOSPODÁŘKY	16 M ²
153	VELKÁ PŘÍPRAVNA	16 M ²
154	ŠATNA ZAMĚSTNANCŮ	4 M ²
155	SPRCHA, WC	4 M ²
156	PŘÍJEM	4 M ²
157	SKLAD	3 M ²
158	LEDNICE	3 M ²
159	ÚKLID	2 M ²
160	ODPAD	2 M ²
161	POPELNICE	3 M ²
CELKEM		1040 M ²

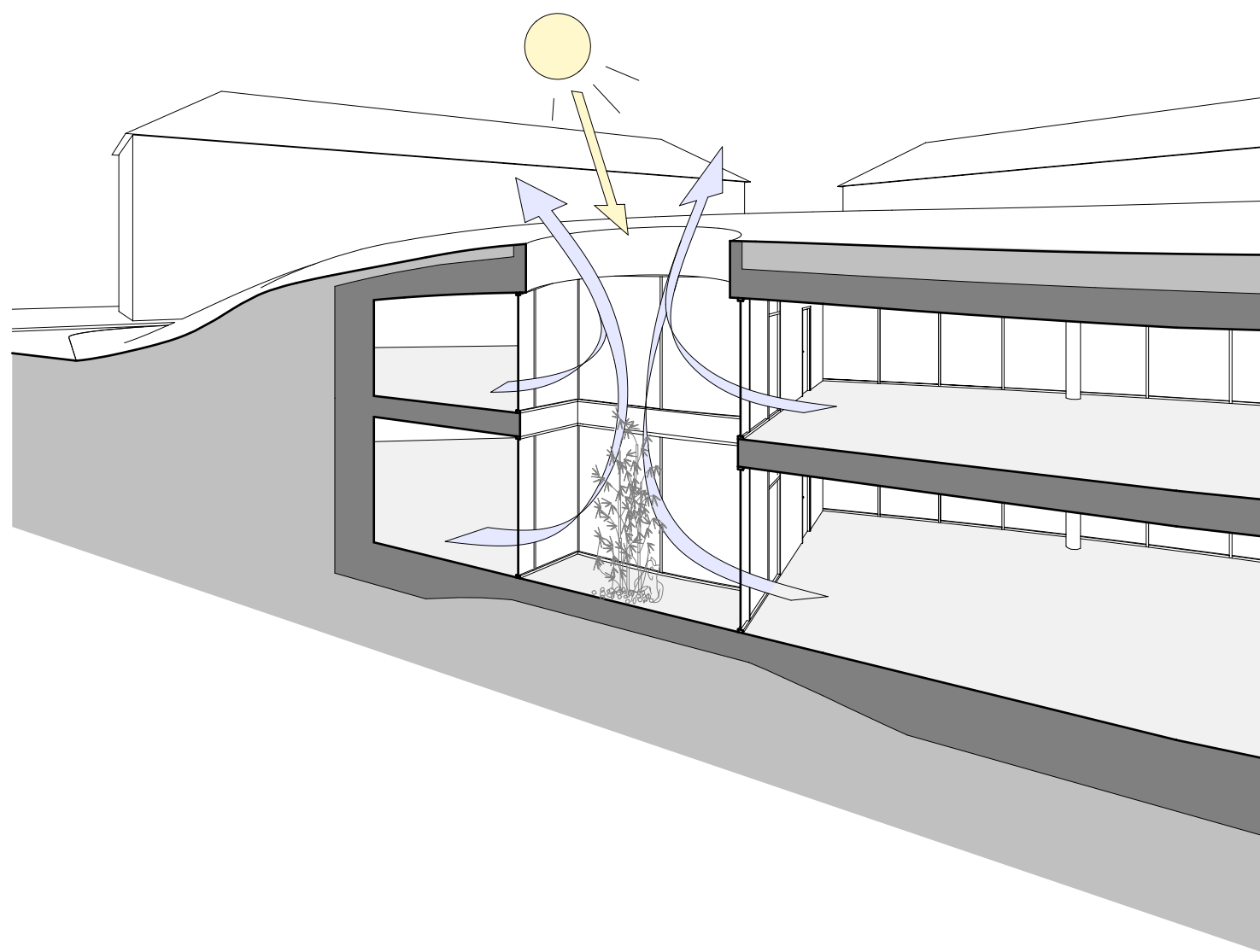


001	KROUŽKY	54 M ²
002	VELKÁ TŘÍDA	105 M ²
003	ŠATNA	19 M ²
004	UMÝVÁRNA + WC	16 M ²
005	SKLAD LEHÁTEK	8 M ²
006	CHODBA	2 M ²
007	SPRCHA	1 M ²
008	WC UČITELÉ	1 M ²
009	ÚKLID	3 M ²
010	VELKÁ TŘÍDA	113 M ²
011	ŠATNA - FILTR	2 M ²
012	PŘÍPRAVNA	10 M ²
013	ZÁZEMÍ UČITELŮ	9 M ²
014	SVĚTLÍK	14 M ²
015	ŠATNA	15 M ²
016	UMÝVÁRNA + WC	16 M ²
017	SKLAD LEHÁTEK	13 M ²
018	CHODBA	2 M ²
019	SPRCHA	1 M ²
020	WC UČITELÉ	1 M ²
021	ÚKLID	3 M ²
022	KROUŽKY	54 M ²
023	VELKÁ TŘÍDA	105 M ²
024	ŠATNA	19 M ²
025	UMÝVÁRNA + WC	16 M ²
026	SKLAD LEHÁTEK	8 M ²
027	CHODBA	2 M ²
028	SPRCHA	1 M ²
029	WC	1 M ²
030	ÚKLID	3 M ²
031	VELKÁ TŘÍDA	113 M ²
032	ŠATNA - FILTR	2 M ²
033	PŘÍPRAVNA	10 M ²
034	ZÁZEMÍ UČITELŮ	9 M ²
035	SVĚTLÍK	14 M ²
036	ŠATNA	15 M ²
037	UMÝVÁRNA + WC	16 M ²
038	SKLAD LEHÁTEK	13 M ²
039	CHODBA	2 M ²
040	SPRCHA	1 M ²
041	WC	1 M ²
042	ÚKLID	3 M ²
043	HALA, SCHODY, VÝTAH	56 M ²
044	KANCELÁŘ ZÁSTUPKYNĚ	11 M ²
045	KANCELÁŘ ŘEDITELKY	11 M ²
046	SPISOVNA	12 M ²
047	TECHNICKÉ ZÁZEMÍ	22 M ²
CELKEM		943 M ²

Z ZÁHON
P PÍSKOVIŠTĚ
S SKLUZAVKA
B BROUZDALIŠTĚ - FONTÁNY

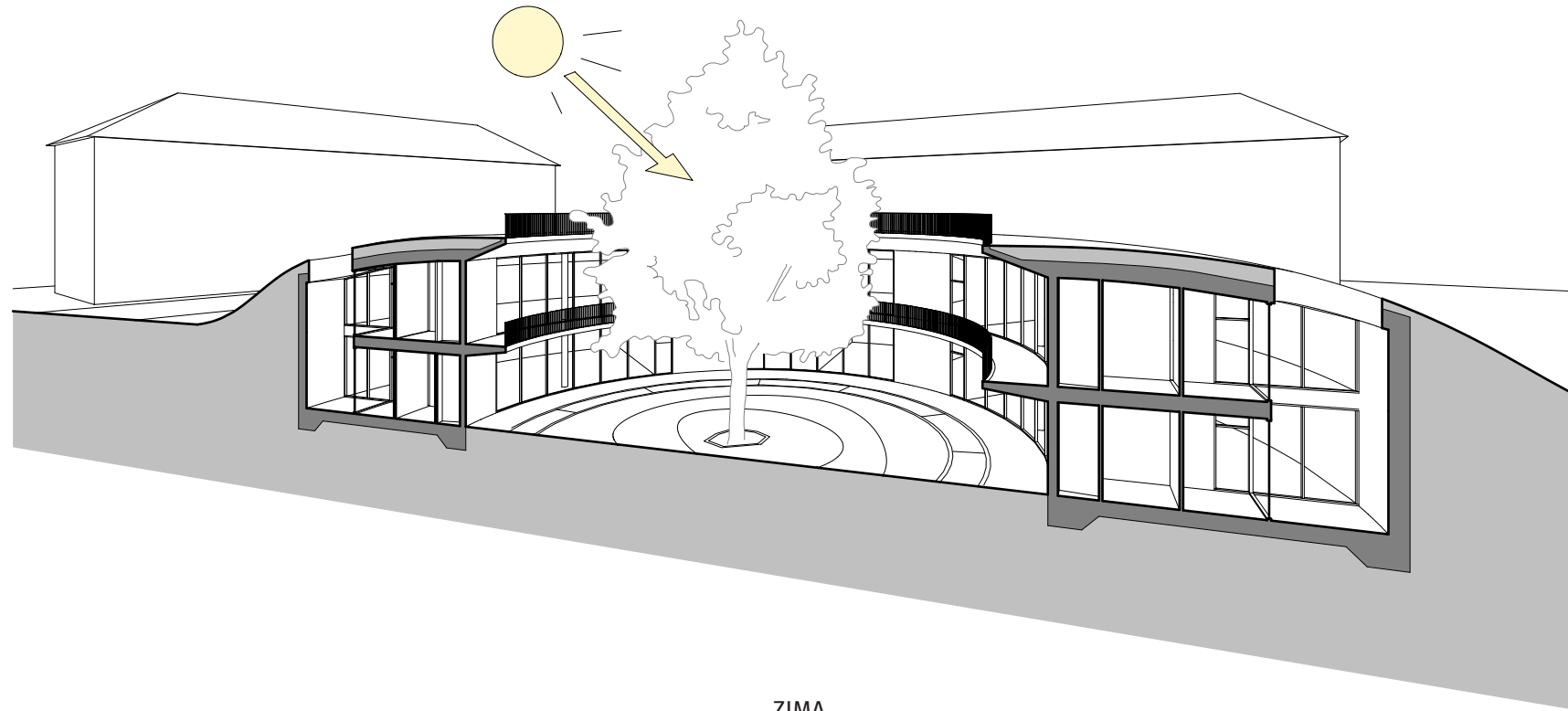




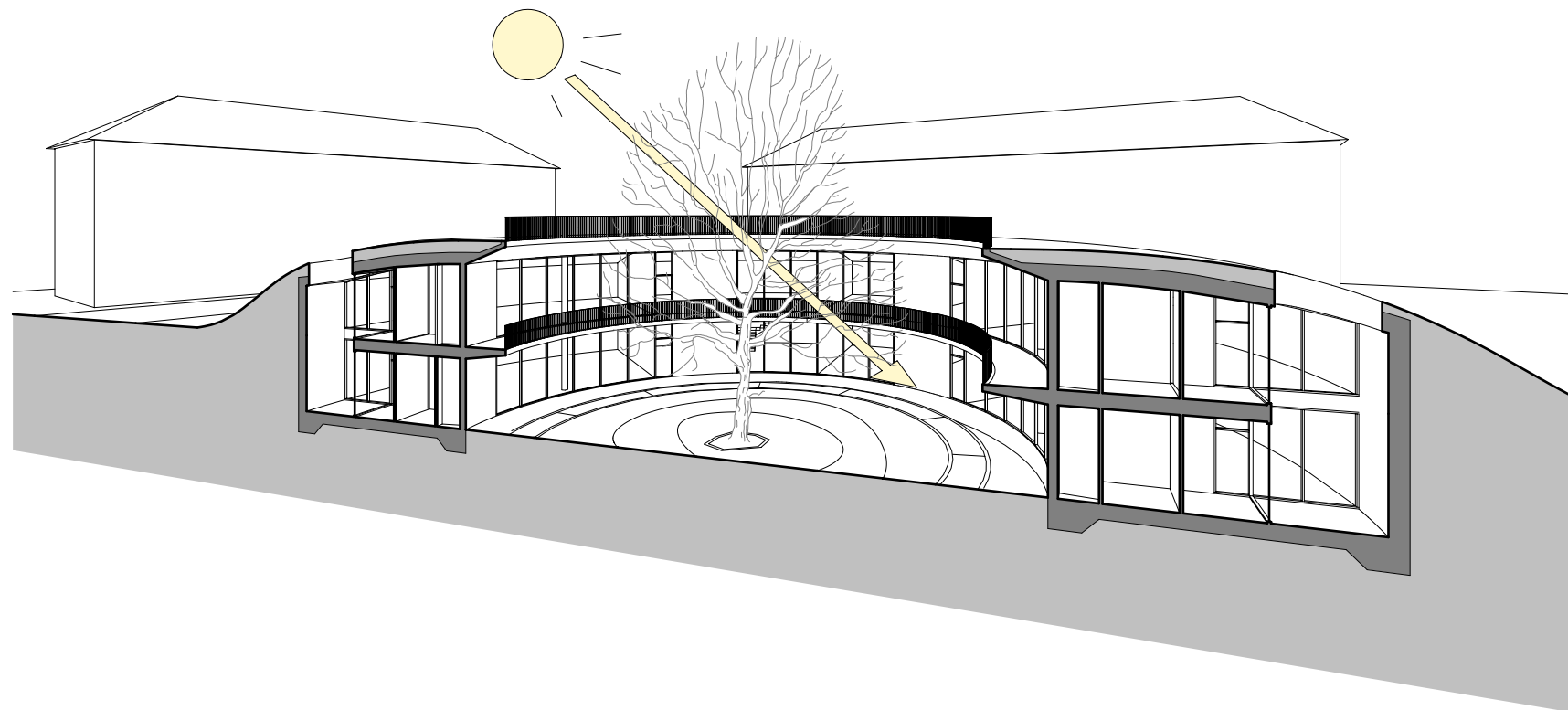


PROSTORNÝ SVĚTLÍK UMOŽNÍ PŘÍČNÉ PROVĚTRÁNÍ TŘÍD, PŘINÁŠÍ DOSTATEK SVĚTLA AŽ DO SPODNÍHO PATRA A DÁ SE VYUŽÍT TŘEBA I K PĚSTOVÁNÍ ROSTLIN.

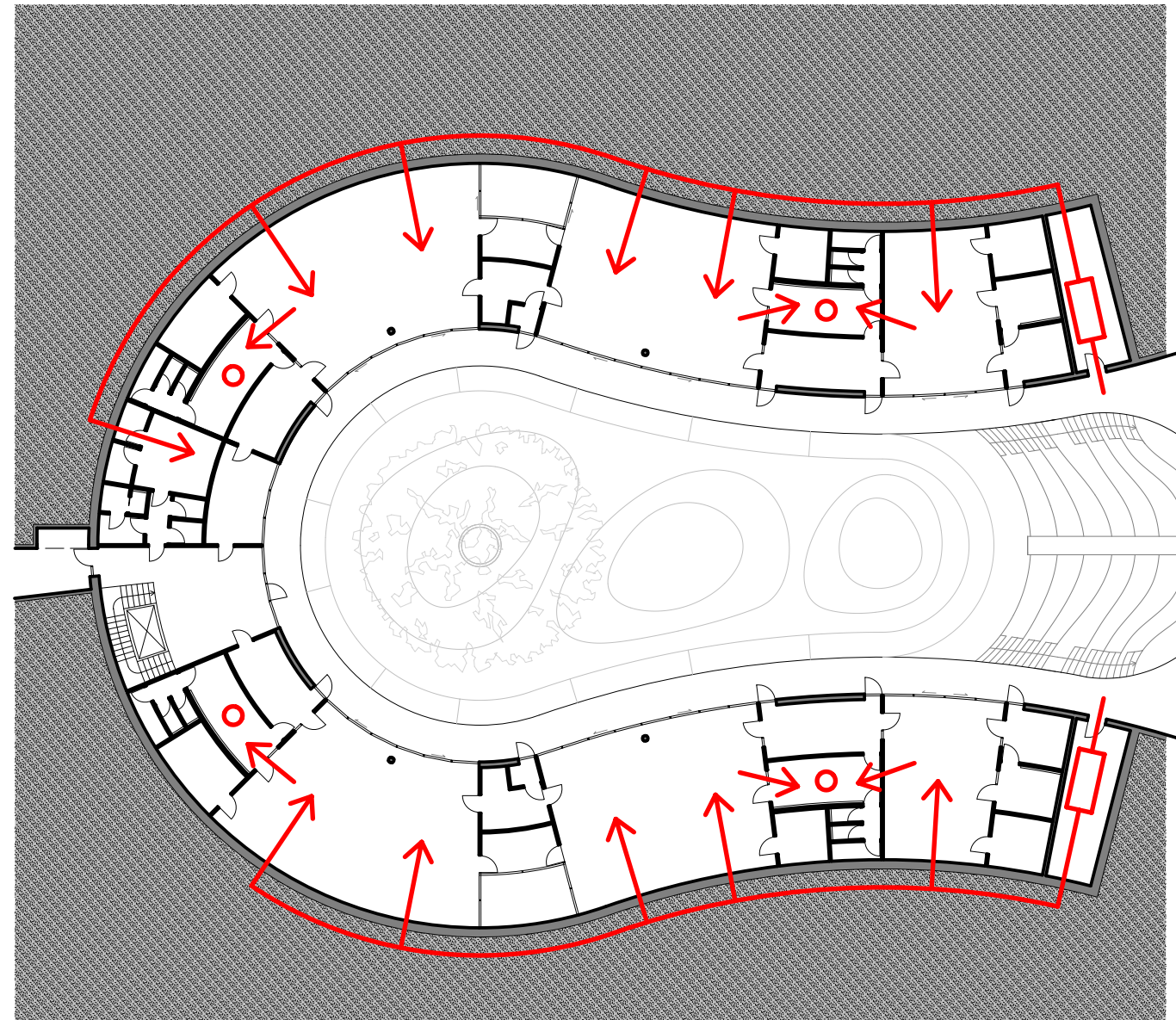
LÉTO



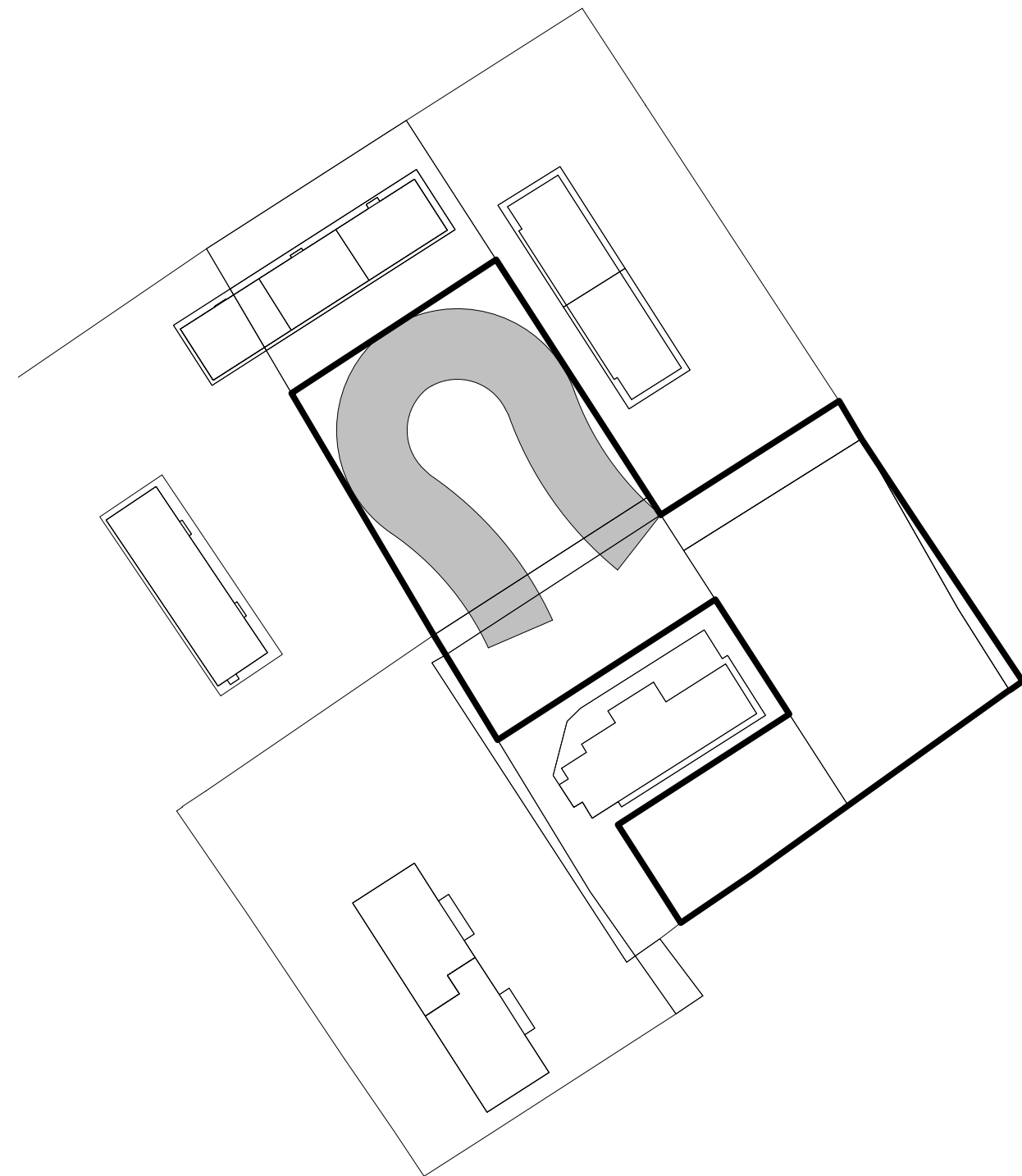
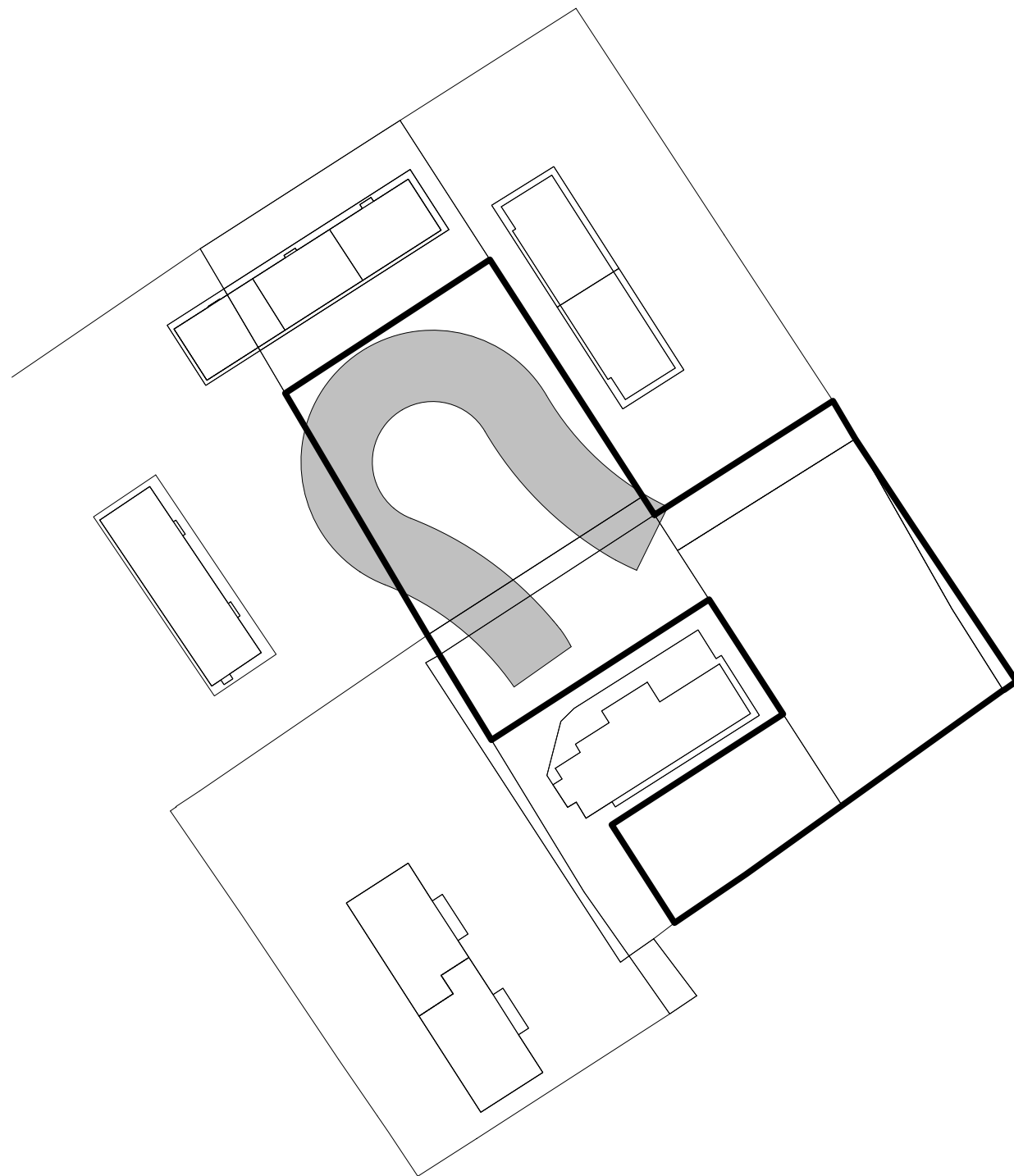
ZIMA



OCHOZY ZÁROVĚŇ SLOUŽÍ JAKO STÍNÍCÍ PRVKY. STEJNĚ TAK STROM - V LÉTĚ STÍNÍ, V ZIMĚ NAOPAK SLUNEČNÍ PAPSRY PROPUSTÍ.



VZDUCH BUDE NASÁVÁN MŘÍŽKOU NAD DVEŘMI ZAHRADNÍHO SKLADU A WC. UVNITŘ PROJDE PŘES OHŘEV A DÁLE BUDE VEDEN TRUBKOU V ZEMI, ODKUD BUDE DISTRIBUOVÁN DO JEDNOTLIVÝCH MÍSTNOSTÍ. ODTAH BUDE UMÍSTĚN V ZÁZEMÍ. V LÉTĚ , DÍKY UMÍSTĚNÍ VEDENÍ POD ZEMÍ, BUDE VZDUCH PŘIROZENĚ CHLAZEN.



PŮDORYSNOU STOPU OBJEKTU JE MOŽNÉ UPRAVIT TAK, ABY SE VEŠLA DO ZADANÉHO ŘEŠENÉHO ÚZEMÍ. NEMYSLÍME SI VŠAK, ŽE JE TO NUTNÉ, ANI ŽÁDOUCÍ.









